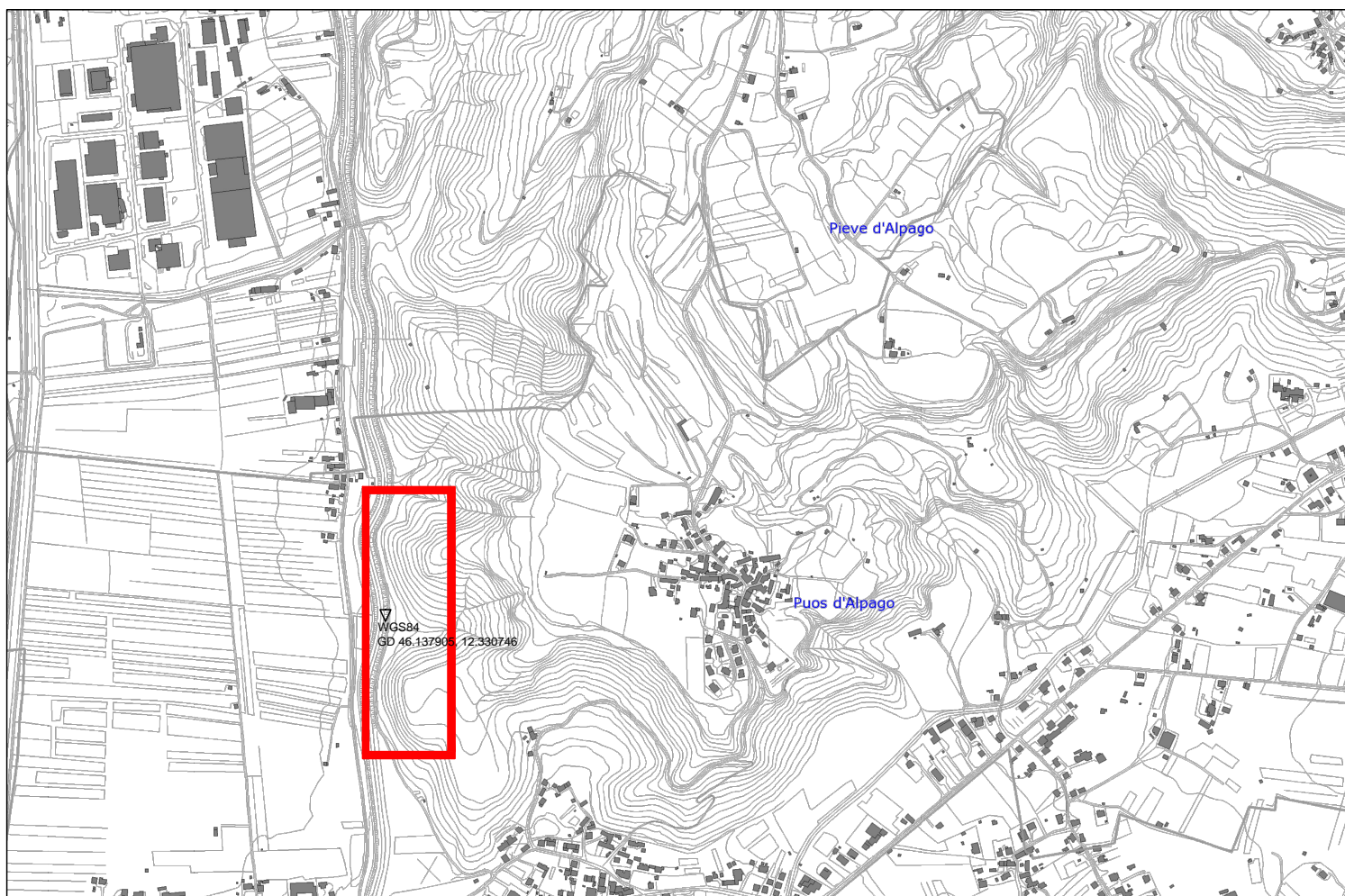




ESTRATTO ORTOFOTO - 1:10.000



ESTRATTO CTR - Scala 1:10.000



# COMUNE DI ALPAGO

PROVINCIA DI BELLUNO

PSL 2014-2020 GAL Prealpi e Dolomiti.

PC1: da lago a lago lungo il Piave.

Cod.Int. 7.5.1: Infrastrutture e informazione per lo sviluppo del turismo sostenibile nelle aree rurali  
Class. B - Valorizzazione, riqualificazione e messa in sicurezza di "infrastrutture su piccola scala" costituite da percorsi e itinerari esistenti o itinerari escursionistici di alta montagna

## MESSA IN SICUREZZA ITINERARIO CICLABILE LUNGA VIA DELLE DOLOMITI - TRATTO CANALE CELLINA

PROGETTO DEFINITIVO-ESECUTIVO

### INQUADRAMENTO CARTOGRAFICO

DATA	DICEMBRE 2016	ALLEGATO	ALL.8	SCALA
------	---------------	----------	-------	-------



PROGETTAZIONE	dott. ing. Osvaldo Cargnel	IL RESPONSABILE DEL PROCEDIMENTO
STUDIO ASSOCIATO CARGNEL GEOLOGIA & INGEGNERIA viale Fantuzzi 8 - 32100 BELLUNO tel. 0437.943194 fax 0437.944610		Dott. Ing. Luca Facchin

rev.	DESCRIZIONE	DATA
REV.0	PRIMA EMISSIONE	
REV.1		
REV.2		